

Limburg

Elslooërbos

Provincie	Limburg
Ligging	Elsloo
Coördinaten	180.8-327.5
Hoogte tov NAP	45 tot 105 m
Oppervlakte	27 ha
Eigenaar/beheerder	Staatsbosbeheer
Bijzondere status	A-locatie/Natura2000
Jaar van aanwijzing	1998
Delen beheerd tot	1950, inleidend beheer tot 1999
FGR	Heuvelland
Fysiotoop	bronnen en kwelrijke bovenlopen, plateauresten en -randen
PNV	Essen-Bronboscomplex



Figuur 1 Elslooërbos

Het Elslooërbos ligt in de gemeente Meerssen in Limburg. Het bosreservaat bestaat uit verschillende delen, waarvan het Lagebos en het Hogeboos de belangrijkste zijn.

Het Lagebos bestaat uit een complex van helling- en bronbosgemeenschappen. Rond 1930 is het aangelegd met populier, esdoorn, es, zwarte els en gladde iep. Hazelaar en zoete kers vormen een

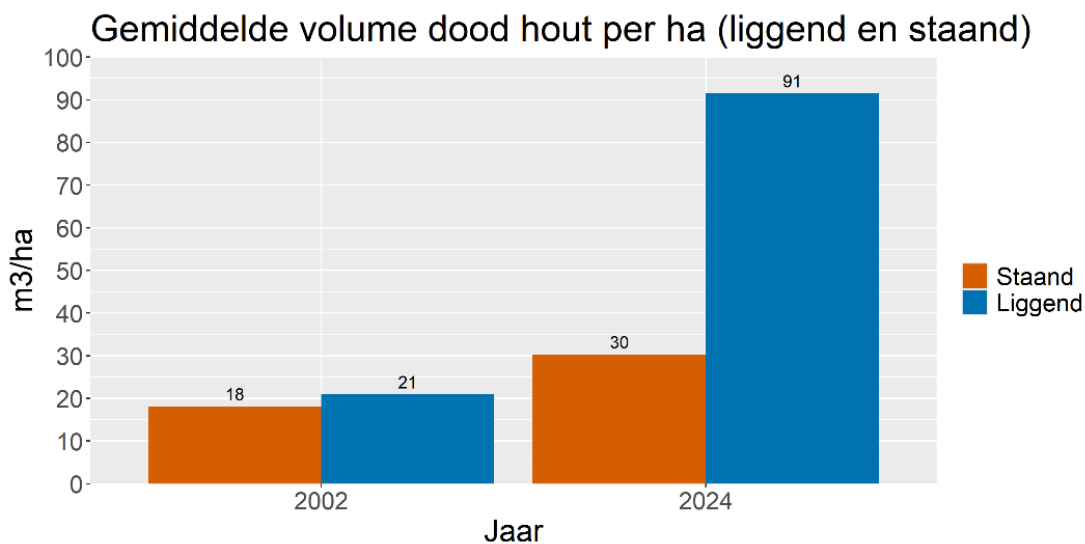
tweede boomlaag. Veel populieren, elzen en essen zijn inmiddels omgewaaid. In het voorjaar toont het bos een overdaad aan bloeiende bosanemonen, slanke sleutelbloemen, vingerhelmbloem, daslook en eenbes. Plaatselijk is goudveil aanwezig.

Het Hogebos heeft een open middenboskarakter met overstaanders van es en een hakhoutlaag met hazelaar, gladde iep en zoete kers. In de kruidlaag komen bosanemoon, bosbingelkruid, gele anemoon, bosviooltje en eenbloemig parelgras voor. In de oostkant van het Hogebos komt een elzenbroekbos voor en bronbos met goudveil.

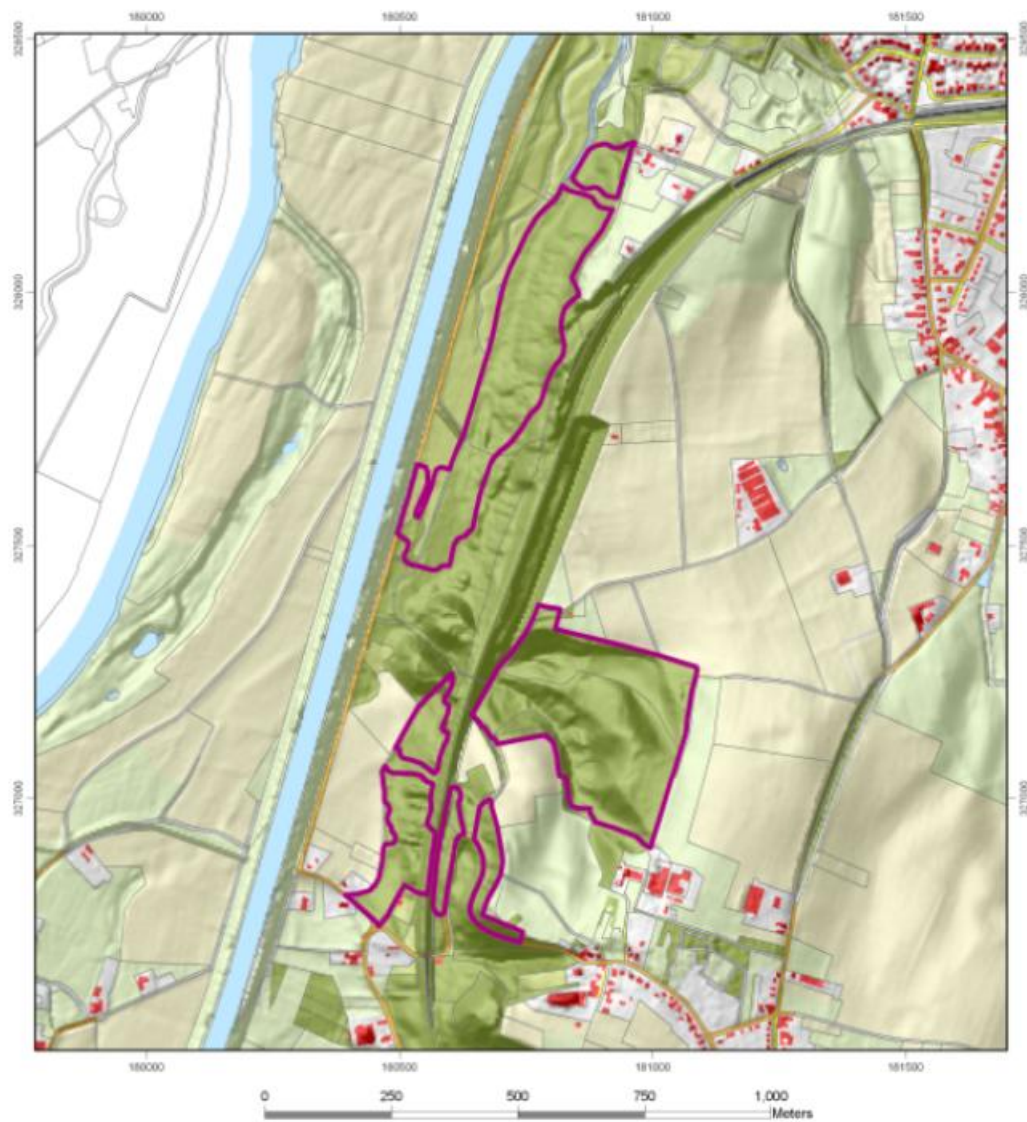
De verschillende afzettingen, drassige bronplekken en de kalkrijke stroompjes vormen een grote verscheidenheid aan fysiotoopen, die weerspiegeld wordt in een karakteristieke humusontwikkeling en de soortenrijkdom in de kruidlaag.

Sinds het Elslooërbos in 1952 in eigendom van het Staatsbosbeheer is gekomen, is er geen beheer meer uitgevoerd, met uitzondering van inleidend beheer bij aanwijzing tot bosreservaat.

Bij de hermeting in 2024 werd duidelijk dat er de afgelopen decennia zowel externe als interne factoren zijn geweest die hebben gezorgd voor een behoorlijke dynamiek en veranderingen binnen het bosreservaat. De belangrijkste externe factoren waren de sterfte als gevolg van het oprukken van de essentaksterfte, windworp en de verhoging van de grondwaterstand in de lage delen van het bosreservaat. Intern was er sprake van hellingprocessen in de vorm van sheeterosie, veranderingen in de bronmilieus en veranderingen in de oppervlakkige afstroming. Deze veranderingen hebben vervolgens in de boomlaag geleid tot een verschuiving richting meer *Acer pseudoplatanus* en *Corylus* en in de kruid- en moslaag tot uitbreiding van ruigte- en vochtminnende soorten en een aantal algemene kruidachtige soorten. De hoeveelheid staand en liggend dood hout (Figuur 2) en ook het aantal soorten in de kruidlaag namen toe. De voorjaarsflora is daarentegen over het geheel afgenomen in presentie en gemiddelde bedekking in de kernvlakte.



Figuur 2 Volume m³/ha staand en liggend dood hout in 2002 en 2024.



 Grens bosreservaat

Datum kaart: 11-Dec-07



Topografische ondergrond:
Dienst voor het Kadaster en
Openbare Registers, Apeldoorn

Figuur 3 Ligging Elslooërbos

Publicaties

Bodemgesteldheid (2004): <https://edepot.wur.nl/41155>

Vegetatie (1983): <https://wur.on.worldcat.org/oclc/67721209>

Bosstructuur en vegetatie (2025): <https://edepot.wur.nl/686505>