

# Friesland

## Berkenvallei

<b>Provincie</b>	<b>Friesland</b>
<b>Ligging</b>	<b>Terschelling</b>
<b>Coördinaten</b>	<b>157.5-603.3</b>
<b>Hoogte tov NAP</b>	<b>2 tot 11 m</b>
<b>Oppervlakte</b>	<b>30</b>
<b>Eigenaar/beheerder</b>	<b>Staatsbosbeheer</b>
<b>Bijzondere status</b>	<b>A-locatie/Natura2000</b>
<b>Jaar van aanwijzing</b>	<b>1997</b>
<b>Delen beheerd tot</b>	<b>?</b>
<b>FGR</b>	<b>Duinen</b>
<b>Fysiotoop</b>	<b>Kalkarme duinen</b>
<b>PNV</b>	<b>Kraaihei-Berkenbos</b>

Bosreservaat de Berkenvallei ligt op Terschelling tussen de meest oostelijke polder en de Boschplaat en is een zeer natte uitloper van de Groede. Het reservaat is een laagvlakte ten zuiden van de duinen en grenst aan de kwelders van de waddenkant.

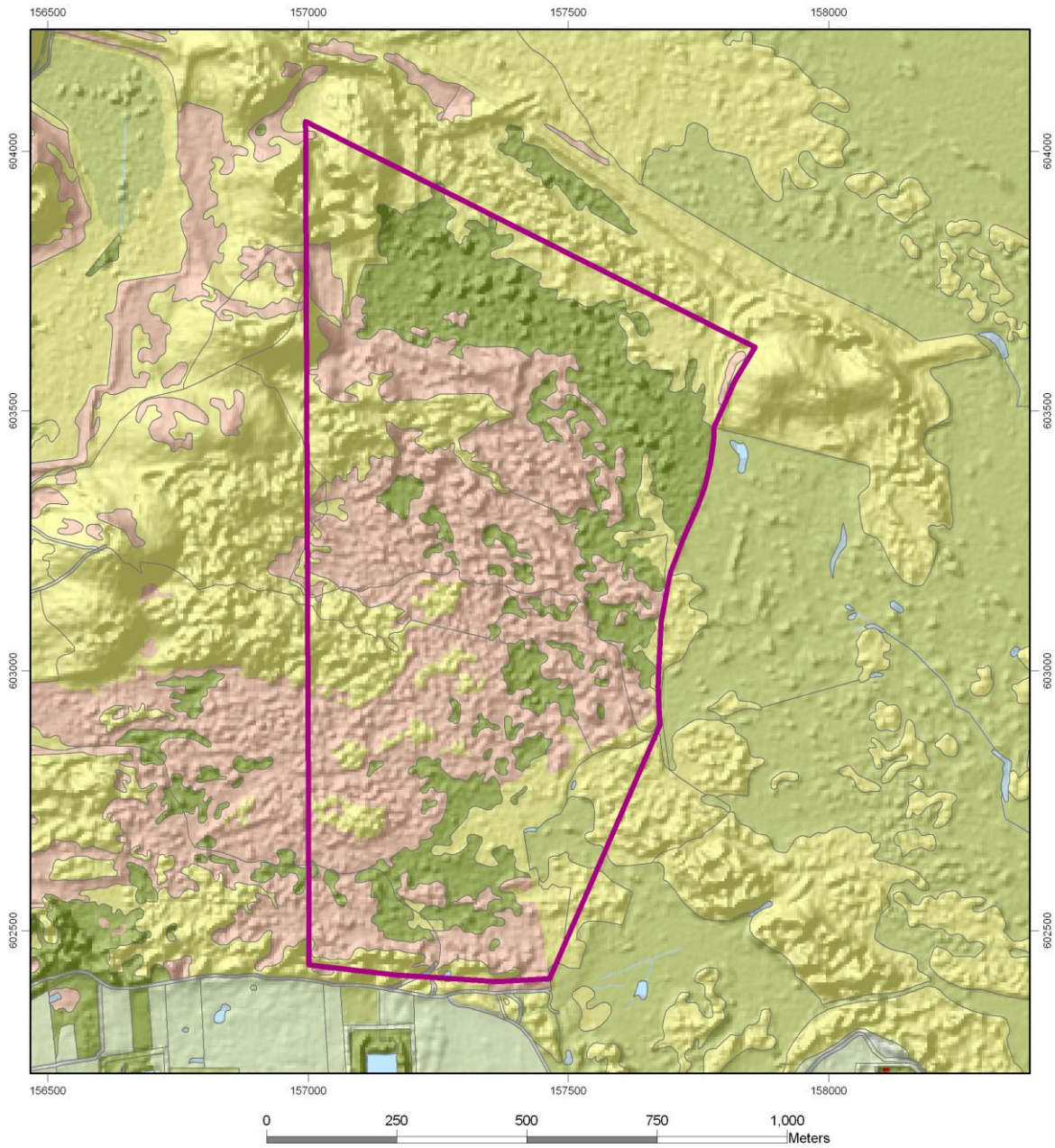
Bij stormen of rond hoogwater kunnen delen van het reservaat voor enkele uren onder zeewater komen te staan, waarna dat gedeelte afsterft en de bossuccessie wordt teruggezet. Het Kraaihei-Berkenbos bevindt zich door de getijde invloed aan de boomgrenszone langs de kust.


Het bosreservaat bestaat uit berkenbosjes en populierenbosjes en kenmerkt zich door relatief veel open ruimten met onder andere riet.

### Publicaties

Vegetatie (1965): <https://wur.on.worldcat.org/oclc/66893326>

Vegetatie (1972): <https://edepot.wur.nl/377373>



 Grens bosreservaat

Datum kaart: 11-Dec-07



Topografische ondergrond:  
Dienst voor het Kadaster en  
Openbare Registers, Apeldoorn